



CHRISTIAN WIRTH
www.bergklaenge.at



Großer Welt-Raum-Weg

Von **Bad Ischl** durch wilde ursprüngliche Naturlandschaften, über das einzigartige Plateau des **Toten Gebirges** nach **Hinterstoder**.

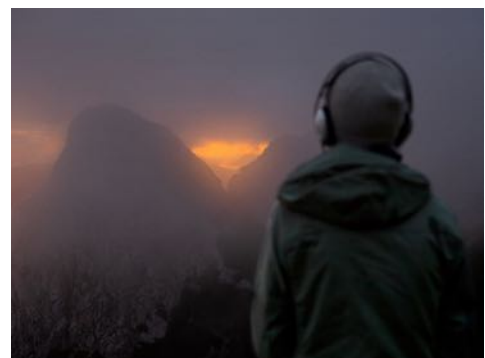
5 Tage im Gebirge | 3000 Höhenmeter | 50 Kilometer | 2065 m höchster Punkt

Mi 10. – So 14. September 2025



Der Wanderweg „Der Große Welt-Raum-Weg“ ist im Rahmen der Europäischen Kulturhauptstadt 2024 Bad Ischl Salzkammergut als Audio-Kunstwerk von Christoph Viscorsum in Zusammenarbeit mit Andreas Hagelüken entstanden.

Räume des Innehaltens werden geöffnet, wenn wir an genau festgelegten Stationen des Weges 14 Audiotracks anhören mit Stimmen von Almbauern, Wissenschaftlern, Profibersteigerin Gerlinde Kaltenbrunner, Musiker Hubert von Goisern, und weiteren Persönlichkeiten. Das Gehörte verschmilzt mit den Hörenden und der Natur zu Erfahrungsräumen.



Eine anspruchsvolle alpine Trekkingtour in 5 Tagesetappen mit 4 Hüttennächtigungen, begleitet von Bergwanderführer und Musiker Christian Wirth.

Tag 1:

Anreise nach Bad Ischl. Mit dem Wandertaxi zur Rettenbachalm. Aufstieg zur Ischlerhütte (1365m), wo wir nächtigen.

Gehzeit: 2,5 Std. (6 km, ↑ 800 hm, ↓ 50 hm)

Tag 2:

Nach einem stärkenden Frühstück erwartet uns die längste Etappe der Tour. Der Weg führt uns am Fuße des Wildenkogels durch einen der einsamsten Teile des Toten Gebirges, vorbei am malerischen Wildensee und durch den Henarwald zum Albert Appelhaus (1660m)

Gehzeit: ca. 8 Std. (14 km, ↑ 1000 hm, ↓ 720 hm)



Tag 3:

Heute geht es über das Hochplateau zur Elmgrube und über den Elmsee zur Pühringerhütte (1638m). Nach dem Abendessen machen wir noch einen kurzen Abendspaziergang in der Dunkelheit.

Gehzeit: 4-5 Std. (10 km, ↑ 500 hm, ↓ 500 hm)



Tag 4:

Die vorletzte Etappe führt uns über die Steinwüste des Toten Gebirges durch die Klinserschlucht zum Prielschutzhaus (1420m).

Gehzeit: 6-7 Std. (11,5 km, ↑ 600 hm, ↓ 820 hm)

Tag 5:

Abstieg nach Hinterstoder und individuelle Heimreise.
Öffentliche Busse vom Ort Hinterstoder zum Bahnhof. Stündlich Zugverbindungen Richtung Linz bzw. Selzthal.

Gehzeit: 2,5 Std. (6 km, ↓ 820 hm)



Inkludierte Leistungen:

- Geführte Wanderung in der Kleingruppe (max. 7 Teilnehmer) durch geprüften Bergwanderführer
- alle Kosten des Bergwanderführers
- Vorreservierung der Hüttennächtigungen (nach Verfügbarkeit in Mehrbettzimmern)

Nicht inkludiert:

Kosten für An- und Abreise, Wandertaxi (anteilig), Nächtigung und Verpflegung, Unfall- und Bergungskostenversicherung (empfohlen)

Anforderungen:

Körperliche und geistige Fitness, Trittsicherheit, Kondition für bis zu 8 Std. Gehzeit

Ausrüstungsliste wird nach Anmeldung zugesandt.

Witterungs- und situationsbedingte Programmänderungen vorbehalten.

Termin: Mi 10. – So 14. September 2025

Preis: EUR 385,- (bei 6-7 Teilnehmer), EUR 580,- (bei 4-5 Teilnehmer)

Bei weniger als 6 Anmeldungen kostenfreier Rücktritt möglich.

Info/Anmeldung: www.bergklaenge.at, Christian 0664 / 2454520

Detaillierte Information zum Kunstprojekt: <https://grosser-welt-raum-weg.info>

Fotos: Mirjana Vrbaski (1,2,6) und Christian Wirth (3,4,5)

